

画面の右下のカメラアイコンをONにすると、自分の画像と音声は録音されます。ファイルサイズが大きくなりますので、自己紹介など、必要な場面でのみご利用ください。



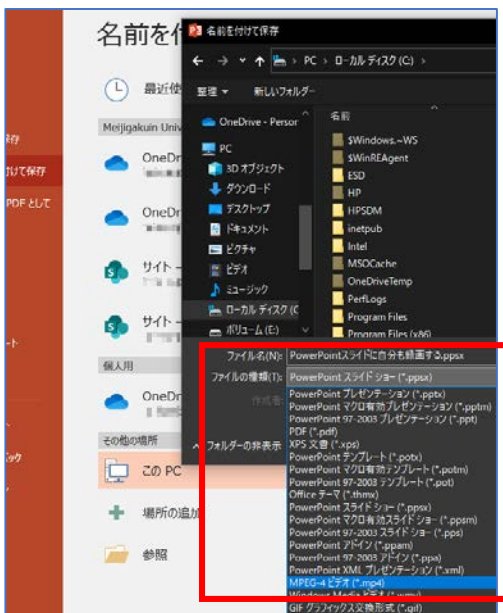
- マイク
  - カメラ
  - ポートレート
- ON/OFF



## ■保存形式と展開先

動画をファイル内に埋め込んだ PowerPoint のファイルを学生が再生するには、PowerPoint スライドショー形式 (.ppsx) や MPEG-4 ビデオ形式 (.mp4) で保存することが一般的です。(作成した PowerPoint ファイルを保存する際に、「名前を付けて保存」を選び、「ファイルの種類」で選択してください。)

- PowerPoint スライドショー形式 (.ppsx) は manaba や OneDrive※1 で学生に配布できます。
- MPEG-4 ビデオ形式 (.mp4) は Stream に置くことで、学生が再生することができますが、学生はダウンロードはできません。(OneDrive に置くこともできますが、ネットワーク負荷が非常に高く、授業運営に支障をきたしたため、ご遠慮ください。)



ファイル形式	ファイルサイズ	展開先	ダウンロード可否
.ppsx	50MB未満	Manaba	ダウンロード可
.ppsx	50MB以上	Microsoft OneDrive※1	不可に設定可能
.mp4	N/A	Microsoft Stream	ダウンロード不可
.mp4	N/A	Microsoft OneDrive※2	ダウンロード可

※1 ブラウザでの動画再生に問題が生じやすいため、推奨していません。  
 ※2 ネットワーク負荷が高く、授業運営に支障をきたすため、ご遠慮ください。