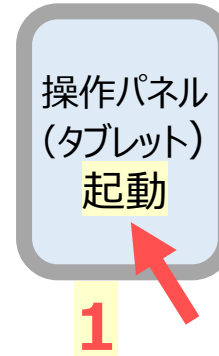


■ Pearl Mini を使用すると、パソコンを使わずに直接 Panopto に録画できます。

【1】 起動

1. 【マルチメディアシステム操作パネル】で、【システムを起動】します。
 - システム連動の設定のため、自動で起動します。
 - 画面が消えている時は、背面の【電源ボタン】を押してください。
2. 本体はそのまま、トレイを【少し持ち上げて手間に引き出し】ます。



【2】 カメラの設定

3. 本体画面で、カメラの画角を調整します
 - ◆ 天井カメラ : 2102教室 : 【操作パネル】の【カメラ操作】で調整します
 - ◆ OHCカメラ : その他の教室 : 前列中央に設置します ※OHCマニュアル参照

天井カメラ



OHCカメラ

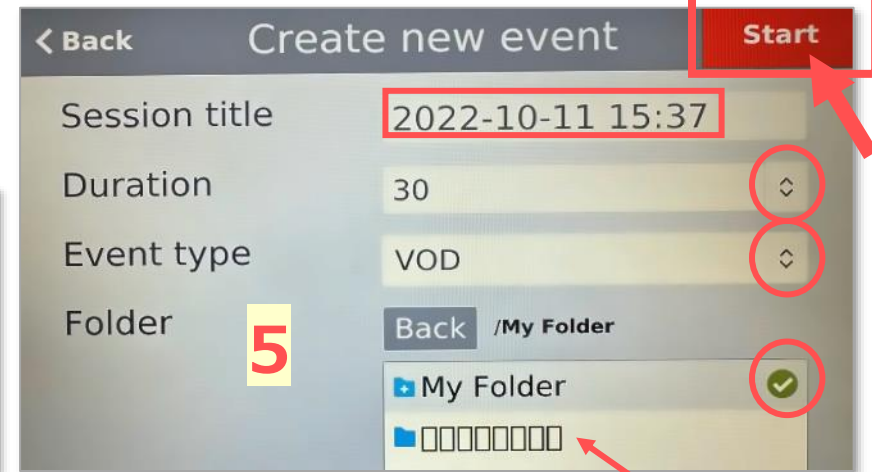
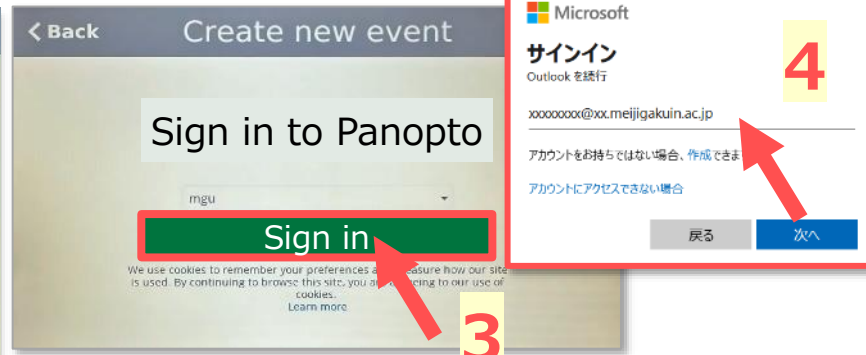
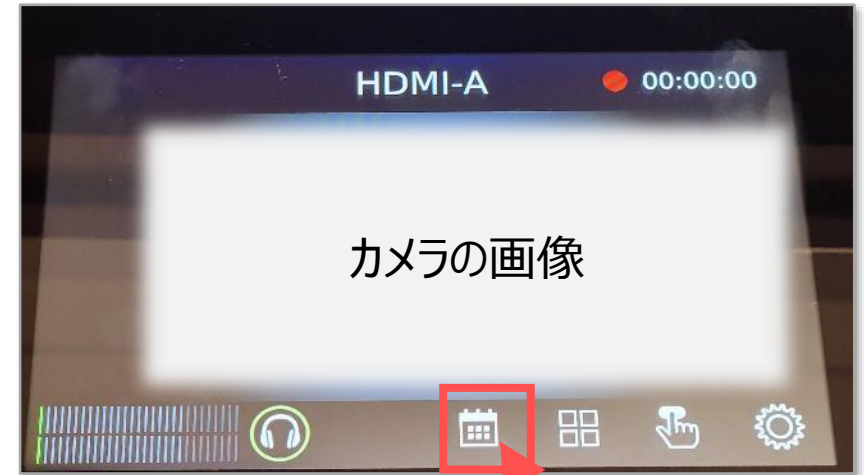


- 基本的に1画面構成（HDMI-A）での録画になります。
PC画面（PowerPointなど）も録画する、2画面構成とする場合は、パソコンからPanoptoまたはZoomを使用して録画してください。
- 本体の一時保存（キャッシュ）は、備え付けのSDカードです。SDカードの容量が不足すると古い動画から自動で消去されます。

【3】録画の開始

1. 【スケジュール】アイコンをタップ
2. 【Create event】をタップ
3. Panopto画面の【Sign in】をタップ
4. 【MGアカウント】を入力して Panopto にサインイン
5. 情報を設定

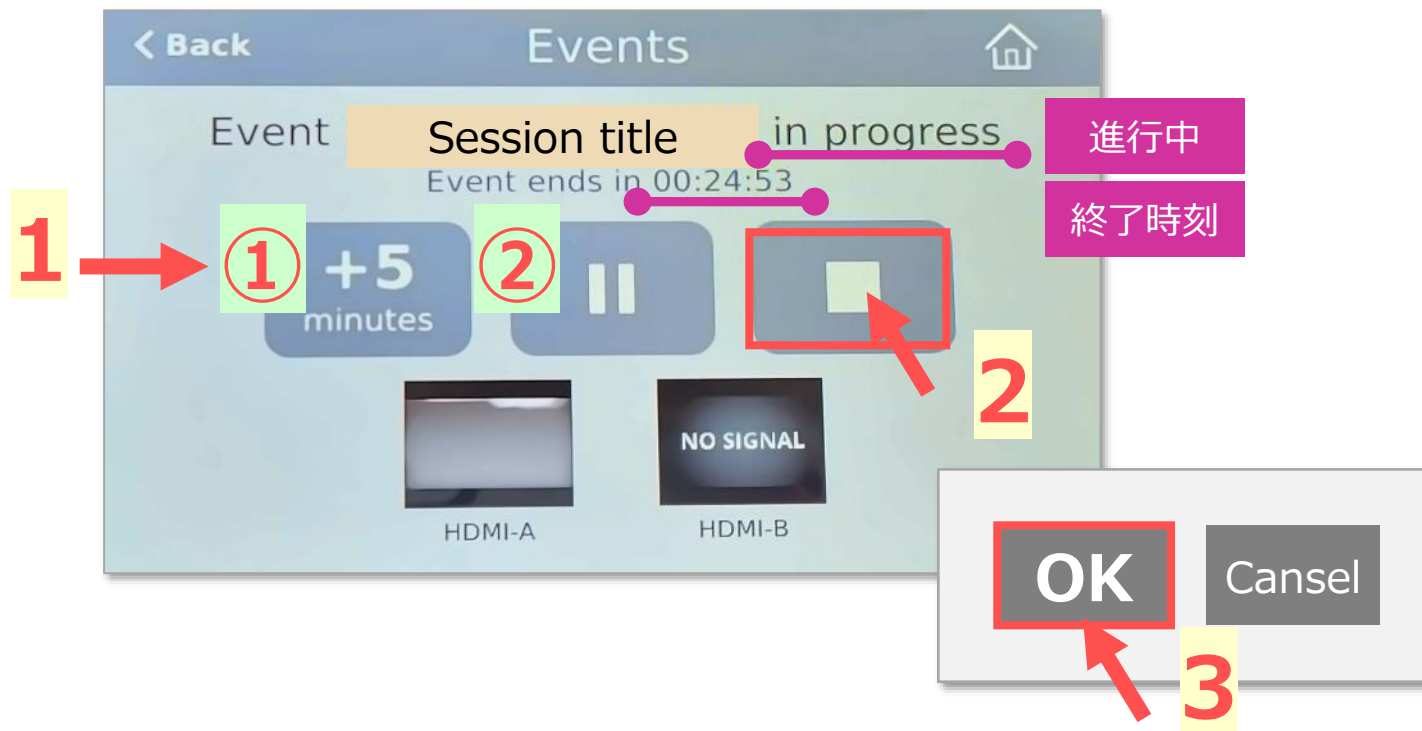
① Session title	授業名など	▼デフォルトの設定
② Duration	収録時間	: 日時
	30 ~ 240 分を指定可能	: 30分
③ Event type	配信タイプ	: VOD
	VOD (終了後配信) / Live Stream (ライブ配信)	
④ Folder	Panoptoのフォルダ	: マイフォルダ直下
6. 【Start】をタップ



! 英数字以外（日本語）の文字は□表示

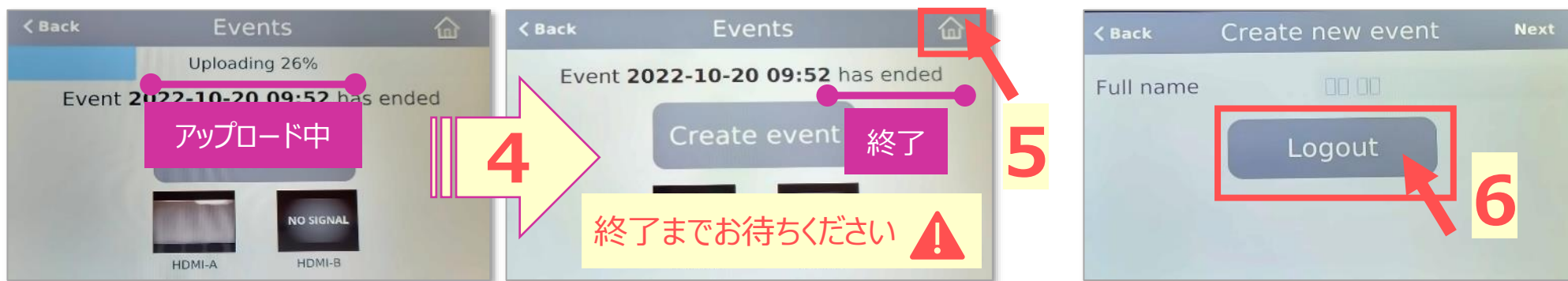
【4】録画中の操作

1. 【Events】画面の操作
 - ① 時間延長
 - ② 一時停止
2. 【■】（停止）をタップ
3. 【OK】をタップ
4. Panopto へのアップロード



【5】録画の終了

5. 【ホーム】をタップ
6. 【Logout】をタップ



【6】Panoptoでの確認

1. パソコンで **Panopto** にサインインします。
2. アップロード中は、「処理中」と表示されます



- 1画面構成のため、【NO SIGNAL】と表示されます。
- 主画面を全画表示に変更して視聴します。



Panopto では、様々な編集が可能です
※詳細は、Panopto マニュアルを参照

