

1. マルチメディアシステムの開始

① 【システム起動】をタップ

※ 付随するマルチメディア機器が起動します。
(プロジェクターとスクリーンを除く)



INDEX

1. [マルチメディアシステムの開始](#)
2. [音声の調整 \(音量/切り替え\)](#)
3. [入力ソースの選択](#)
4. [スクリーンの調整方法](#)
5. [プロジェクターを一時的に停止](#)
6. [天井カメラの調整](#)
7. [システムの終了](#)



注意



- ✓ マイクのみを使用の際も、起動が必要です。
- ✓ 常設 PC 右側のコネクターには触れないでください。
- ✓ メニューボタンが表示されない時は、【リロード】をタップしてください。
- ✓ エラー画面が表示されているときは、情報センターまでご連絡ください。

2. 音声の調整

- 【音声】をタップ

a) 音量調整

- ・ マイク
- ・ マルチメディア : PC他、マイク以外の音量

b) 音声切替

※次ページ【入力ソース】と同じ

- ・ BD/DVD
- ・ 外部HDMI : 持込PC
- ・ 常設PC
- ・ 無線映像 : PressIT



3. 入力ソースの選択

- 【シーン】 をタップ
- スクリーンに投影する【入力ソース】をタップ
同時にプロジェクターとスクリーンが起動します。

※ 各機器の説明は、個々のマニュアルを参照

- 1) **BD/DVD** : ブルーレイ / DVD
- 2) **HDMI** : **持込PC** ※P.8 参照
: 書画カメラ (OHC) ※別マニュアル など
- 3) **常設PC** : Wacom タブレット PC ※P.7 参照
- 4) **ワイヤレス投影** : PressIT (プレスイット) ※別マニュアル



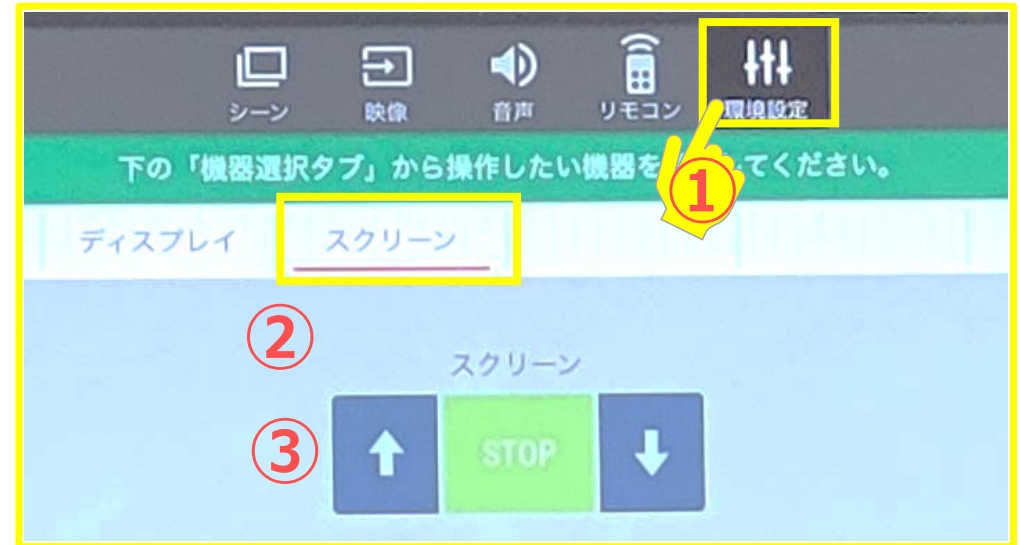
4. スクリーンの調整

a) 完全に収納するとき ※同時にプロジェクターもミュート

- 【スクリーン収納】メニューをタップ

b) 途中で止めたいとき

- ① 【環境設定】をタップ
- ② 【スクリーン】をタップ
- ③ 【↑】【↓】【STOP】をタップして調整します



5. プロジェクターの投影を一時的に停止する（ミュート）

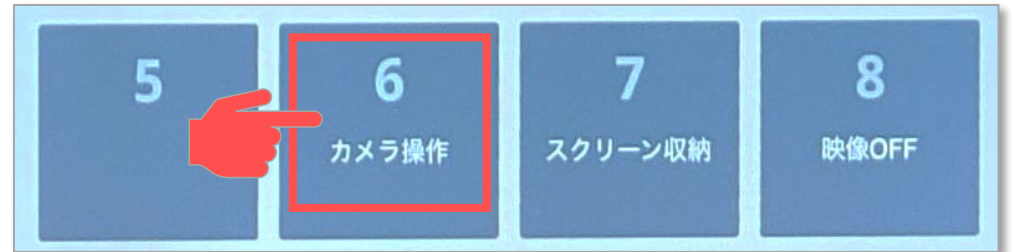
- 【映像OFF】メニューをタップ

※ 電源のOFFではありません。

⚠ すべてのAV機器の電源は、【システム終了】でOFFになります。

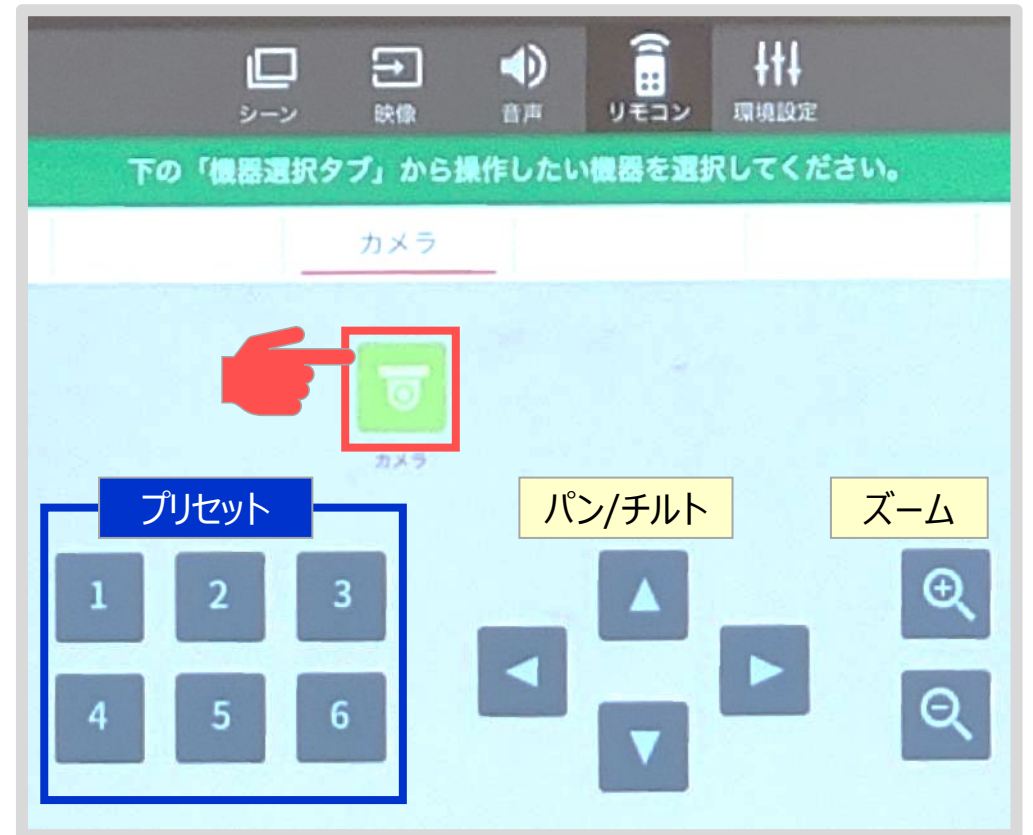
6. 天井カメラの調整

- ① 【カメラ操作】メニューをタップ
- ② 【カメラアイコン】をタップ
- ③ 下記の【調整】をタップ




⚠ カメラ設置なし：白金2101教室

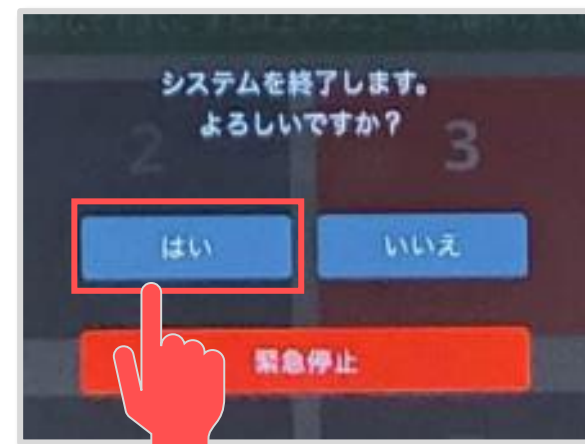
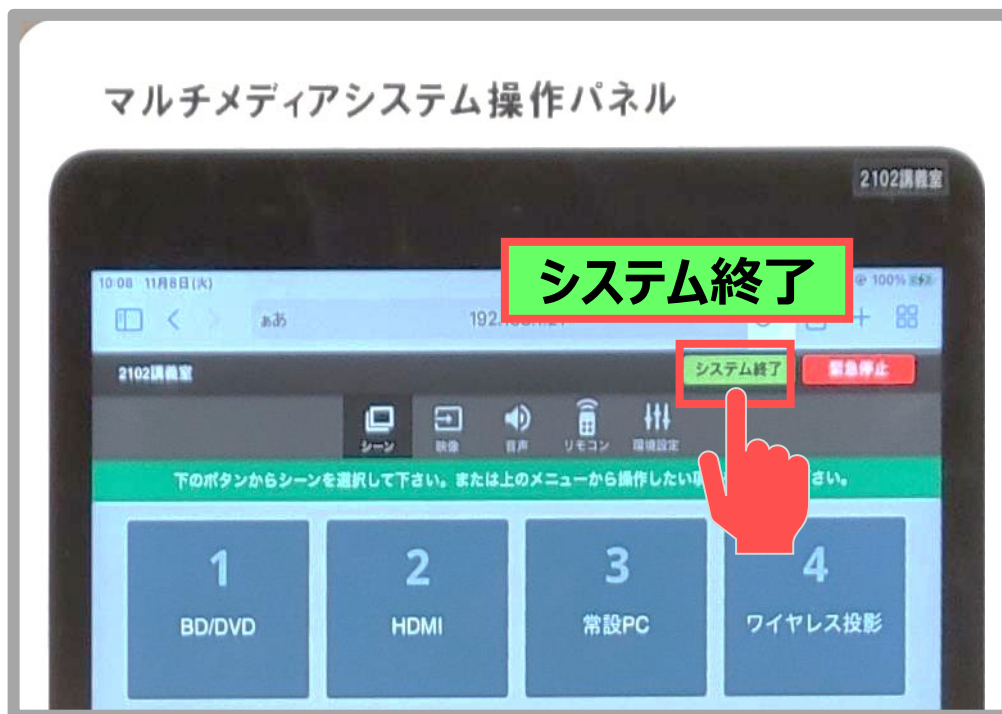
プリセットのレイアウト




7. システムの終了

- ① 【システム終了】をタップ
- ② 確認メッセージに【はい】をタップ
- ※ プロジェクター・スクリーンを含む**マルチメディア機器の電源が切断**されます。

- 常設 PCは、シャットダウンが必要です。 
- 使用したケーブル類は、元の位置に戻してください。



-  完全に切れるまでには時間がかかります。
- 確認画面で「はい」をタップしたら退室されても構いません。